

HƯỚNG DẪN CHO PHỤ HUYNH VÀ Các Bệnh Nhân Kiểm Soát Chấy

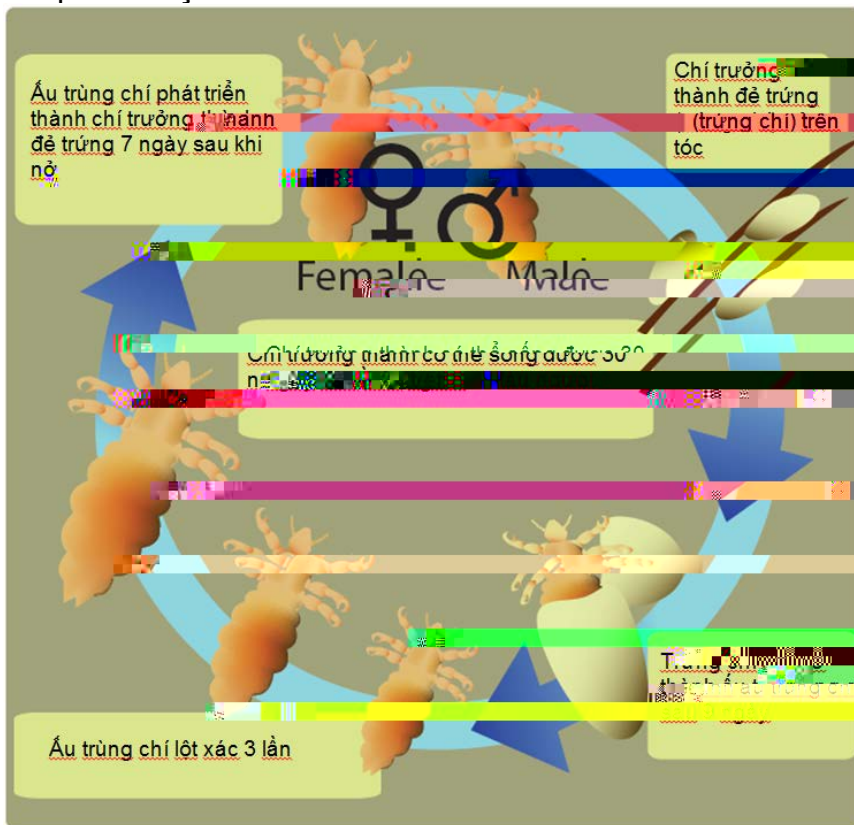
Chấy là gì?

Chấy là côn trùng nhỏ sống trên da chúng, còn gọi là trứng chấy, vào tóc.

Chấy chui nhanh (trong vòng hai ngày) nở thành nhộng không thể nhìn thấy lâu bên ngoài con người.

Trứng chấy nở sau 6-10 ngày nở thành nhộng sau 6-10 ngày nở thành chấy.

Số phát triển của chấy

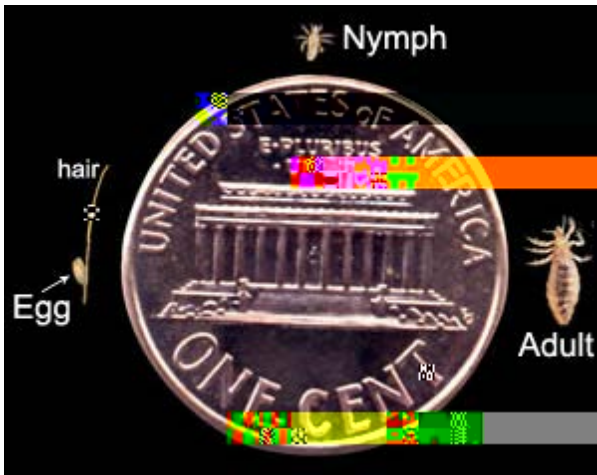


Chấy có thể lây chấy?

Trẻ em có thể lây chấy cho nhau do tiếp xúc gần gũi.

Chấy là vẩn ngứa, trung tâm y tế có thể giúp kiểm soát chấy. Trẻ em có thể lây chấy cho nhau do tiếp xúc gần gũi.

Kích thước thước còi còi tr íng (tr íng ch ©y), © tr ùng ch ©y, và ch © W ãng thành so v ãL ãng m Ý xu.



u tr ùng chí , S ãi tóc, Tr íng chí, Chí W ãng thành

N ãi quý v ãc có th ãc m ãc, xin liên l ãc v ã phòng y t ãho »F S K z Q J N K D P S ãm k © ã quý v ã

S ã Y t ã Công c Ýng California
Ban ph é tr ách B ãnh Vector-Borne
(916) 552-9730
www.cdph.ca.gov
2016